



CONHEÇA NOSSOS SERVIÇOS

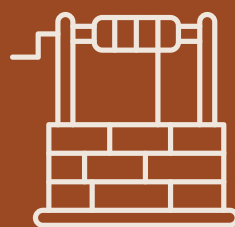


A PROSPECTA
SOBRE NÓS

Somos uma empresa de consultoria e serviços formada por pesquisadores e técnicos das áreas de Geologia, Geografia e Biologia, que busca oferecer as melhores soluções na área ambiental.

PRINCIPAIS

SERVIÇOS



Estudo de viabilidade para poços profundos.



Estudo geofísico para poços.



Estudo geofísico para aterros sanitários.



Requerimento para pesquisa mineral.



Pesquisas em unidades de conservação.





ESTUDO DE VIABILIDADE PARA

POÇOS PROFUNDOS

O objetivo é proporcionar uma análise detalhada sobre a viabilidade da obra, através do levantamento de informações de poços perfurados na região, mapeamento de condicionantes estruturais, pesquisa sobre qualidade das águas subterrâneas e potenciais fontes poluidoras e aplicação de métodos geofísicos.

O resultado é um relatório com todas as informações e um mapa com indicação do melhor ponto para perfuração do poço.

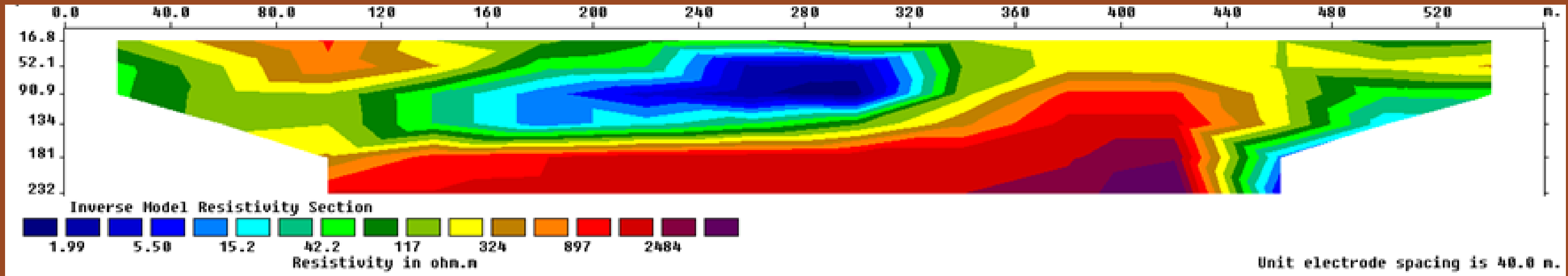
A principal vantagem é a diminuição de gastos e riscos para o cliente.



ESTUDO

GEOFÍSICO PARA POÇOS

O estudo geofísico para poços profundos permite a melhor compreensão do comportamento das águas subterrâneas, minimizando os riscos de construção de um poço improdutivo.





ESTUDO GEOFÍSICO PARA

ATERROS SANITÁRIOS

O objetivo é investigar a presença de plumas de contaminação através de um método não invasivo.

Para esse tipo de investigação utiliza-se na maioria dos casos o método geofísico da eletrorresistividade: as distintas resistências dos materiais da subsuperfície à passagem de corrente elétrica, e o contraste de resistividade permite conhecer o tamanho e direção da pluma de contaminação.

O resultado permite a intervenção no local com ações mitigadoras da contaminação e regularização ambiental do aterro.



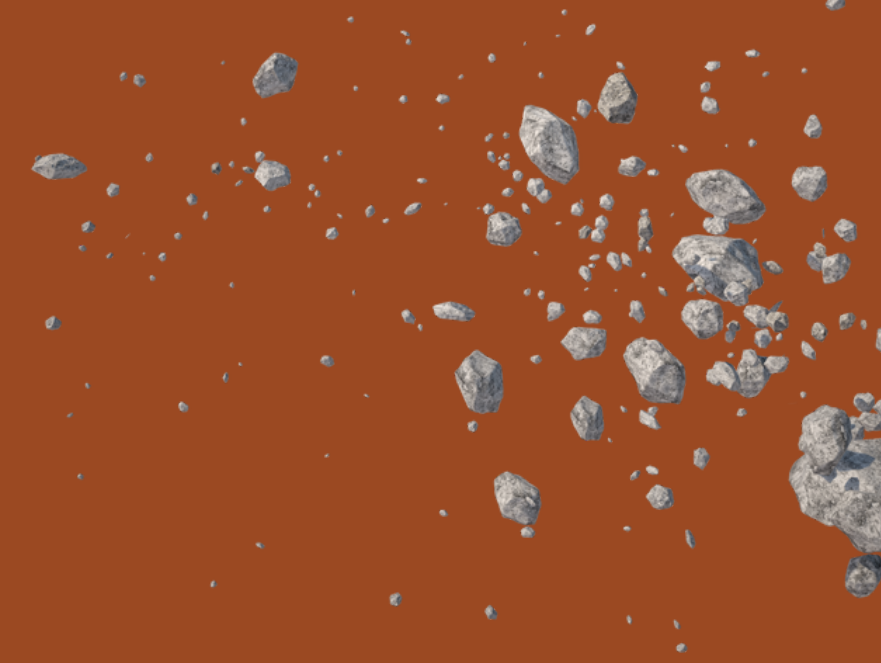


REQUERIMENTO PARA

PESQUISA MINERAL

O objetivo é orientar o cliente sobre a abertura e prosseguimento de processos minerários.

Busca-se otimizar custos e agilizar o início da exploração mineral.

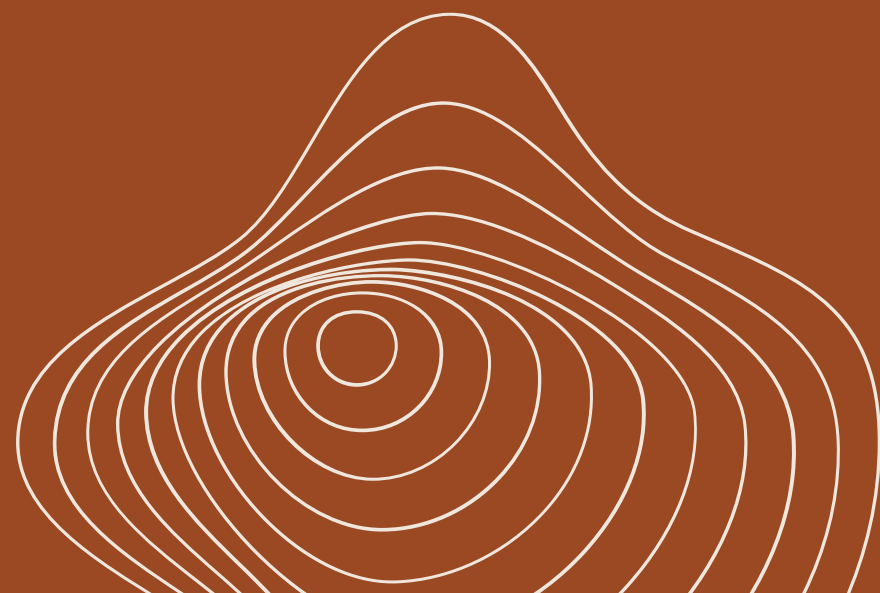


PESQUISAS EM

UNIDADES DE CONSERVAÇÃO

Visam produzir dados para a confecção de Planos de Manejo, estabelecendo diretrizes básicas para o manejo das unidades e para áreas vizinhas.

Os Planos de Manejo contribuem para o aumento da "tábua de avaliação", aumentando assim o repasse do ICMS ecológico ao município.

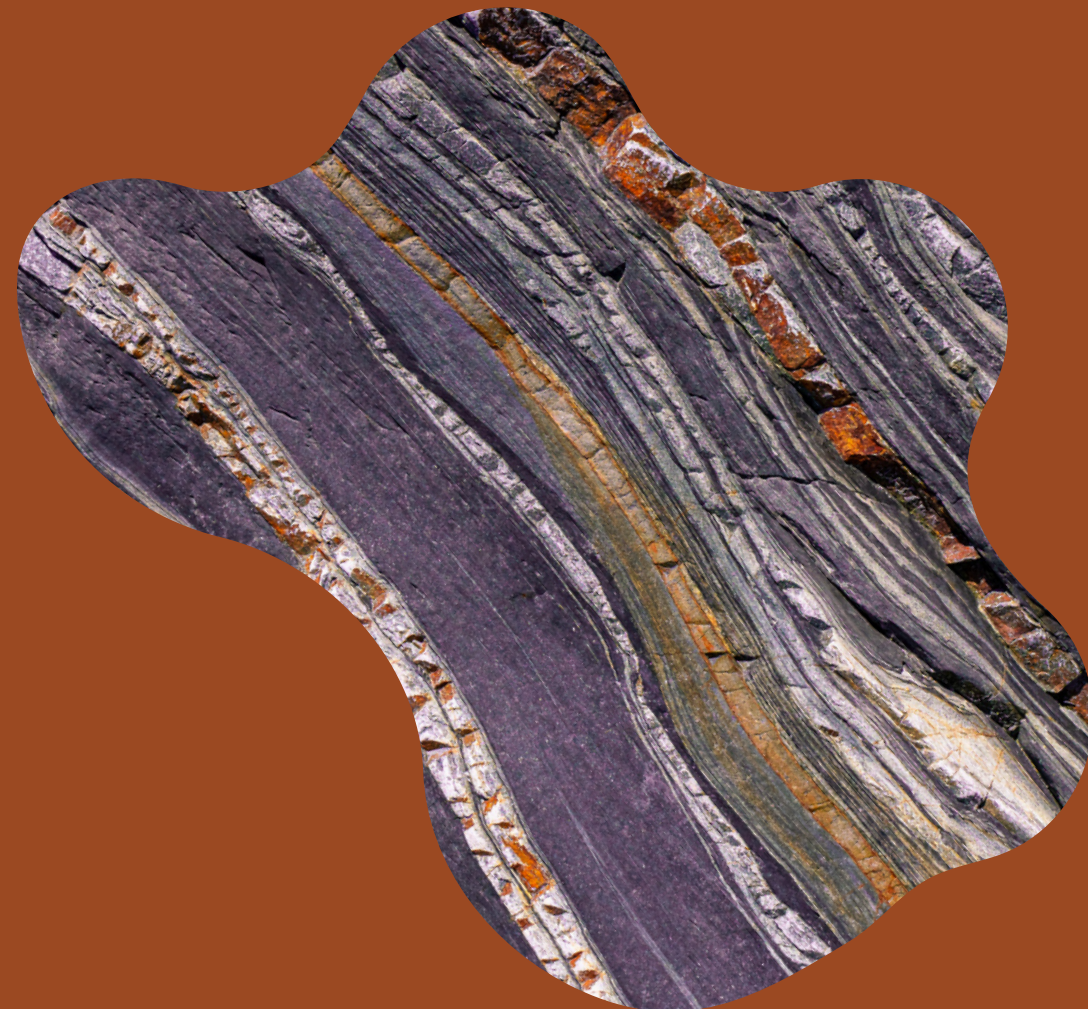


ENTRE EM CONTATO

contato@prospectageo.com

(42)9 9961-0509

(42)3304-4560



VISITE-NOS

www.prospectageo.com